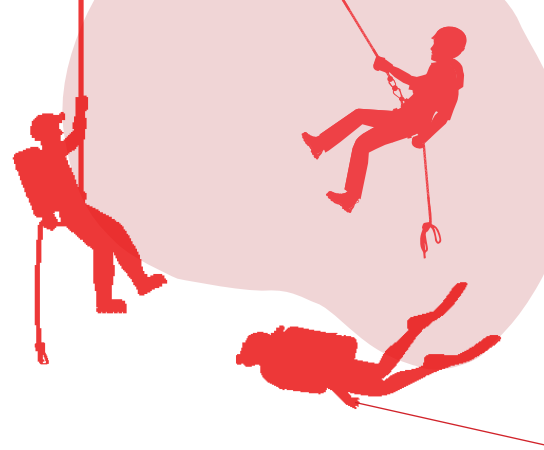




Fédération Française
de Spéléologie



RÉFÉRENTIELS DE FORMATION

CURSUS ENCADRANT CONDUITE D'UNE FORMATION PREMIERS SECOURS EN MILIEU ISOLÉ

Edition 2020 | Document version n°1



1. OBJECTIFS DE LA FORMATION

Permettre aux personnes préalablement formées au Premiers secours en milieu isolé d'acquérir les compétences nécessaires à l'organisation et à la conduite d'un stage PSMI.

Permettre au collège des formateurs PSMI de structurer le développement et la cohérence nationale des contenus de formation.

2. PRÉREQUIS POUR ACCÉDER À LA FORMATION

Être titulaire du PSC1 ou de toute autre formation équivalente.

Avoir préalablement suivi un stage PSMI depuis moins de 3 ans.

Les compétences techniques du module 2 doivent être acquises avant le début de la formation.

3. CONDITIONS D'ACCÈS À LA FORMATION

Être majeur, licencié et assuré pour la pratique de la spéléologie et/ou du canyonisme.

4. PRÉROGATIVES DÉLIVRÉES À L'ISSUE DU SUIVI DE LA FORMATION OU DE L'OBTENTION DU BREVET

La formation conduite d'un stage de Premiers Secours en Milieu Isolé (PSMI) est une formation non diplômante.

Les participants seront à l'issue de la formation détenteur d'une attestation de «conduite d'une formation PSMI», délivrée par la FFS.

STRUCTURE ORGANISATRICE ET PROCÉDURE D'AGRÉMENT .5

Le pôle enseignement est la structure support de l'organisation de la formation «conduite d'une formation PSMI». Cette formation doit obtenir un agrément FFS, délivré par le pôle enseignement et être inscrite au calendrier national des stages FFS.

CONSTITUTION DE L'ÉQUIPE D'ENCADREMENT

.6

Dans tous les cas un moniteur de secourisme de préférence formateur de Premiers Secours en Équipe, connaissant la spéléologie ou le canyoning est indispensable pour obtenir l'agrément d'un stage conduite d'un PSMI.

La présence d'un médecin, si possible spécialisé en médecine d'urgence ou titulaire d'un diplôme universitaire de médecine d'urgence de montagne, est fortement recommandée.

L'équipe d'encadrement est complétée par des personnes pratiquant la spéléologie et/ ou le canyoning et ayant déjà suivi la "formation conduite d'un stage de premiers secours en milieu isolé". Ils doivent par ailleurs être des formateurs PSMI confirmés, ayant déjà participé à l'encadrement et à la conduite d'un stage PSMI.

Au besoin, l'équipe d'encadrement peut-être constituée d'intervenants extérieurs experts non fédérés.

7. DESCRIPTION DE LA FORMATION ET DE SON DÉROULÉ ET/OU DU DÉROULÉ DU CURSUS

Durée : 2 jours.

Lieux de mise en œuvre de la formation :

- Une Salle
- Un site extérieur polyvalent d'accès facile et rapide. Ce site doit permettre de mettre en œuvre des mises en situation de secourisme se rapprochant du contexte de pratique de la spéléologie et du canyoning sans pour autant nécessiter de progresser sur corde ni un temps de progression important en canyoning ou en spéléologie. Exemple de sites adaptés: vaste porche de cavité, cavité spacieuse proche de l'entrée, bordure de canyon.

8. STRUCTURATION DE LA FORMATION

La formation est découpée en module, tous capitalisables un à un. Chaque module peut être découpé en unités d'enseignements. Chaque unité d'enseignement regroupe des compétences formulées sous la forme : « Être capable de... ».

BLOC DE COMPÉTENCES 1

Etre capable d'organiser un stage PSMI

BLOC DE COMPÉTENCES 2

Etre capable de former aux gestes techniques de premiers secours à victime en milieu isolé

BLOC DE COMPÉTENCES 3

Etre capable de créer des situations de mise en situation de secourisme en milieu isolé

9. CONTENUS D'ENSEIGNEMENT DE LA FORMATION

BLOC DE COMPÉTENCES 1

Etre capable d'organiser un stage PSMI

OBJECTIF : Permettre aux participants de connaître les différents éléments matériels et humains nécessaires à l'organisation d'un stage PSMI.

DURÉE : 1/2 journée

ENCADREMENT : cadres du stage.

ORGANISATION : En salle

COMPÉTENCES :

- Constituer une équipe de formateur adaptée.
- Utiliser les supports de formation existants.
- Transmettre le contexte dans lequel s'utilise les compétences de secourisme grand public de ceux dans lesquels s'utilisent les compétences de secourisme en milieu isolé.
- Connaître l'ensemble du référentiel de formation PSMI et construire une stratégie de formation.
- Connaître les ressources pédagogiques et le matériel nécessaire à la conduite d'un stage PSMI.

BLOC DE COMPÉTENCES 2

Etre capable de former aux gestes techniques de premiers secours à victime en milieu isolé

OBJECTIF : Permettre aux participants d'acquérir les compétences nécessaires pour former aux gestes techniques spécifiques de premiers secours à victime en milieu isolé.
Formation continue aux gestes techniques.

DURÉE : 1/2 journée.

ENCADREMENT : cadres du stage.

ORGANISATION : Ateliers de pratiques en salle.

COMPÉTENCES :

- Former à la priorisation des gestes de secours en milieu isolé et à la gestion d'un accident.
- Former aux techniques d'Immobilisation du rachis cervical :
 - Former à la mise en place un collier cervical de fortune
 - Former à la confection et l'utilisation d'un Ked de fortune (attelle cérébro-thoracique)
- Former au retournement d'une victime à un ou à plusieurs sauveteurs en respectant l'axe tête cou tronc.
- Former à la réalisation une position latérale de sécurité à un ou à plusieurs sauveteurs.
- Former au relevage et au brancardage d'une victime en respectant l'axe tête cou tronc pour mise en attente dans une zone d'attente sécurisée : de 1 à 4 sauveteurs.
- Former à l'immobilisation d'une fracture :
 - Former à suspicion de fracture non déplacée (attelle souple)
 - Former à ré-axer et immobiliser une fracture déplacée (enseignement par un médecin, réalisation sous conditions)
- Former à la mise en attente prolongée d'une victime dans une zone d'attente sécurisée :
 - Former à la réalisation un point chaud
 - Former à limiter les risques d'hypothermie
 - Former à la mise en œuvre de la règle des 5R (Repos, Réchauffer, Réhydrater, Réalimenter, Réconforter)

BLOC DE COMPÉTENCES 3

Etre capable de créer des situations de mise en situation de mise en situation de secourisme en milieu isolé

OBJECTIF : Concevoir des situations de mise en situation adaptées à la formation PSMI.

DURÉE : 1 soirée et 1 journée.

ENCADREMENT : cadres du stage.

ORGANISATION : Salle et un site extérieur polyvalent d'accès simple et rapide. Ce dernier doit permettre de mettre la mise en œuvre mises en situation se rapprochant du contexte de pratique de la spéléologie et du canyoning.

COMPÉTENCES :

- Être capable de concevoir des mises en situation adaptée à la formation PSMI.
- Être capable de mettre en œuvre des mises en situation et de les faire réaliser aux stagiaires.
- Être capable d'évaluer la pertinence des mises en situation au regard des objectifs de formation.
- Etre capable d'évaluer l'action des stagiaires lors des mises en situation.

RESSOURCES PÉDAGOGIQUES À LA CONDUITE D'UN STAGE PSMI

Réalisation, actualisation et validation, d'une banque de ressources pédagogiques nécessaires à la conduite d'un stage PSMI par un collège de formateurs.

